

# Gemeinde Blankenfelde-Mahlow

## Integriertes Gemeindeentwicklungskonzept (INSEK) 2035



Bildquelle: <https://www.blankenfelde-mahlow.de>

Information der GV am 28. März 2019

GRUPPE PLANWERK

## Information zum Stand der INSEK-Bearbeitung

1. Aufgaben und Inhalte des Integrierten Gemeindeentwicklungskonzeptes (INSEK)
2. Abstimmungs- und Beteiligungsverfahren

## GRUPPE PLANWERK – GP Planwerk GmbH

Wir sind ...

...ein **interdisziplinäres Planungsbüro** mit einem Arbeiterteam aus Stadtplanern, Architekten, Bauingenieuren, Verkehrsplanern und Landschaftsarchitekten.

...in fast allen Arbeitsfeldern der **Stadt- und Stadtteilentwicklungsplanung**, der Bauleitplanung, städtebaulich-verkehrlichen Planung, der Objektplanung für Verkehrs- und Freianlagen tätig.

...langjährig erfahren in der Durchführung transparenter und zielführender **partizipativer Planungsprozesse**.

### Planungsteam

### INSEK B-M



Dipl.-Ing.  
**Heinz Tibbe**  
Geschäftsführender Gesellschafter  
und Gründungsmitglied



Dipl.-Ing.  
**Annette Hartfiel**



M. Sc.  
**Ronja Krämer**





## 1. Aufgaben und Inhalte des INSEK



## Bedeutung und Aufgabe des INSEK

- Das Integrierte Stadtentwicklungskonzept (INSEK) versteht sich als ganzheitliche **Konzept- und Strategieplanung** für eine zukunftsorientierte und nachhaltige Stadtentwicklung in den nächsten 10 bis 15 Jahren.
- Das INSEK ist eine wesentliche Grundlage für künftige **kommunalpolitische Entscheidungen**.
- Ein aktuelles INSEK ist **Voraussetzung** für die Gewährung von Fördermitteln (Bund, Land Brandenburg und EU)

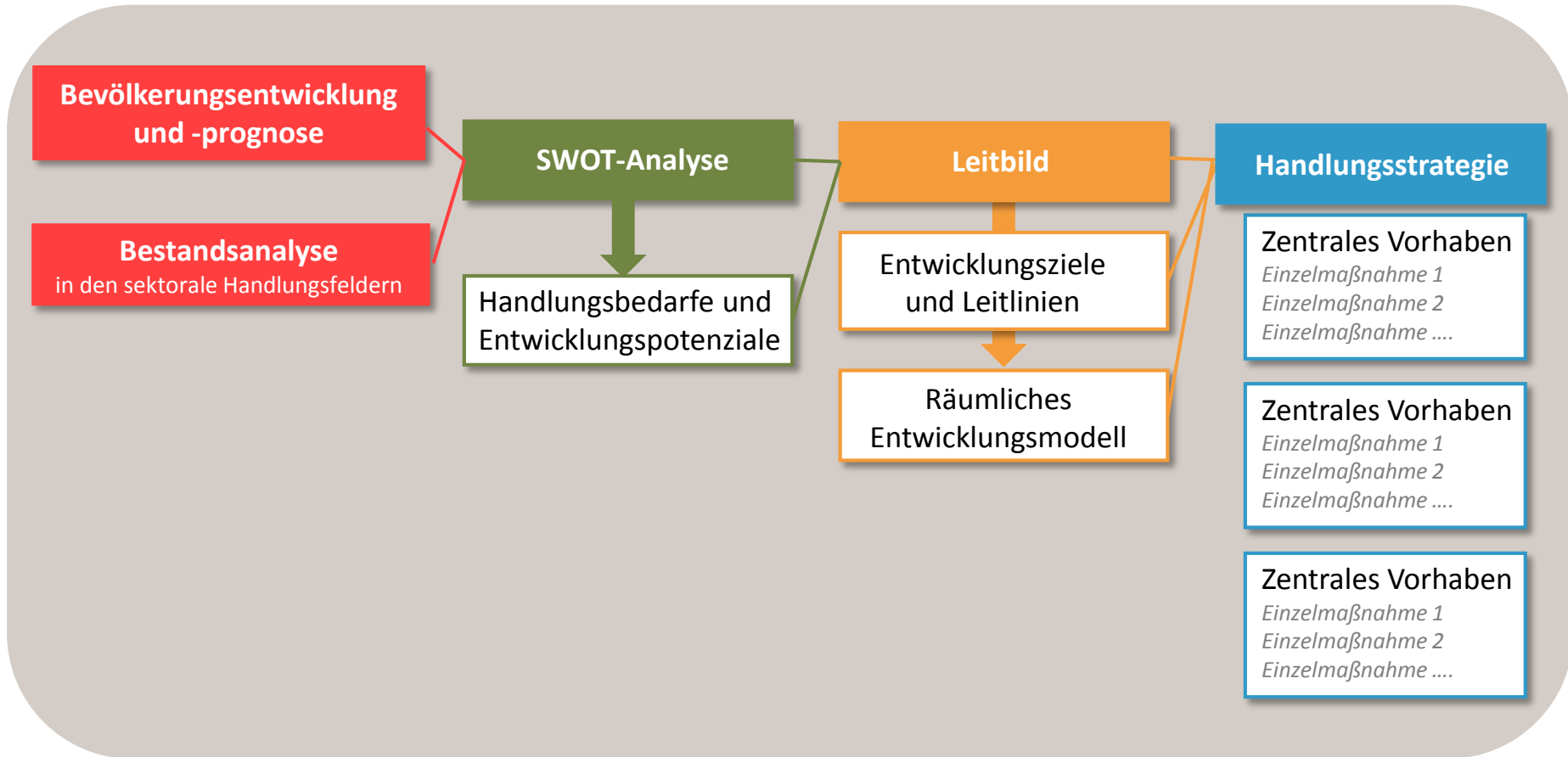
# Struktur und Inhalte des INSEK

Das INSEK betrachtet **alle Themen**, die für die Kommunalentwicklung von Bedeutung sind:



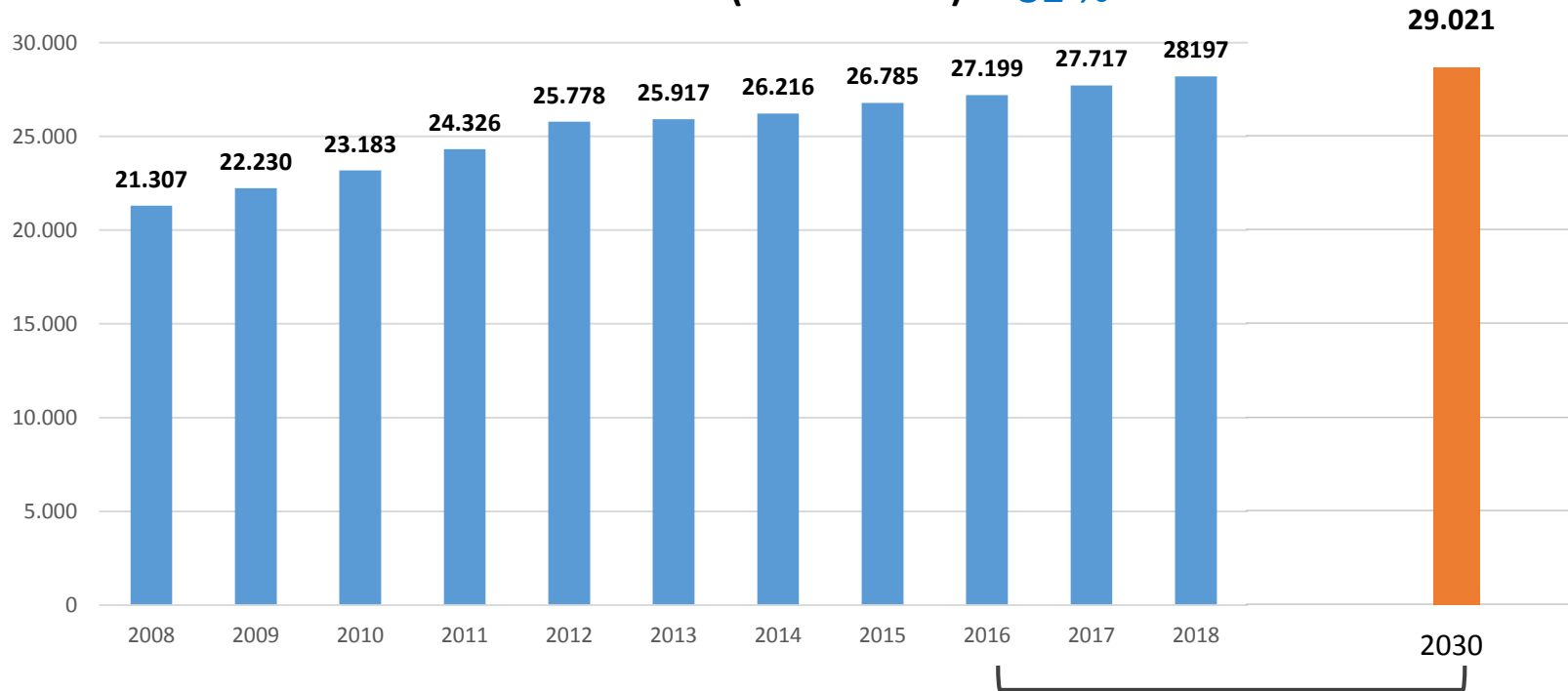
## Struktur und Inhalte des INSEK

Das INSEK erarbeitet zukunftsorientierte **Zielsetzungen** sowie **Handlungsstrategien** und stellt künftige **zentrale Vorhaben** sowie **Prioritäten** dar.

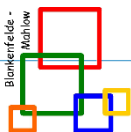


## Bevölkerungsentwicklung – Herausforderung für die Stadtentwicklung

### Bevölkerungsentwicklung Blankenfelde-Mahlow in den letzten 10 Jahren (2008 – 2018) + 32 %



**Bevölkerungsvorausschätzung 2017 bis 2030, Land Brandenburg, LBV:**  
Bevölkerungswachstum zwischen 2016 – 2030 von + 6,7 %





## Handlungsfeld – bedarfsgerechte Entwicklung der sozialen Infrastruktur



- Lage und Ausstattung der Sozial- und Bildungsinfrastruktur
- Entwicklung der Schülerzahlen, Betreuungsquoten und Auslastung
- Aussagen zu künftigen qualitative und quantitative Bedarfen





## Handlungsfeld – Stadtstruktur und Wohnen



Dorflagen: hier Blankenfelde



Durchgrünte Siedlungsstrukturen der 1920-1930er Jahre



Nachverdichtung im Bestand

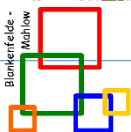
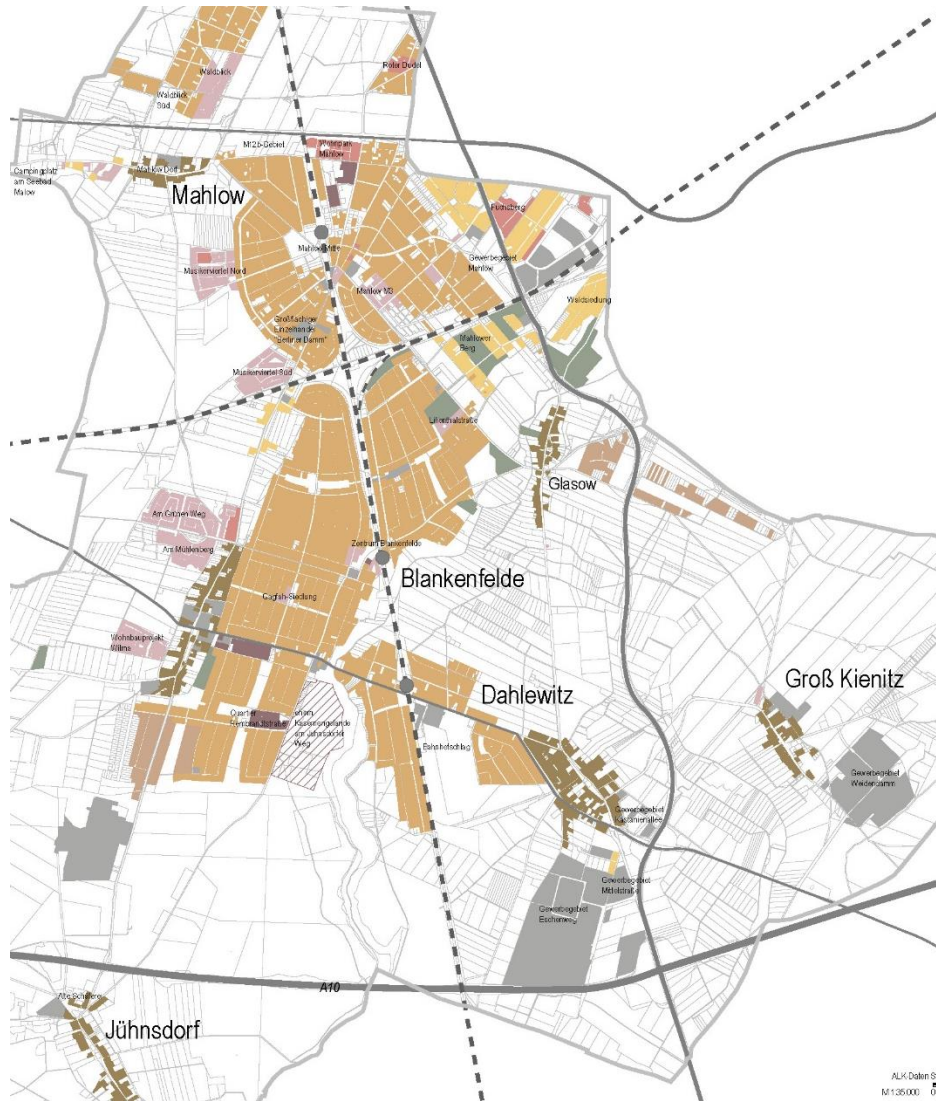


Neue Wohngebiete: z.B. Am Grünen Weg, Wohnpark Mahlow

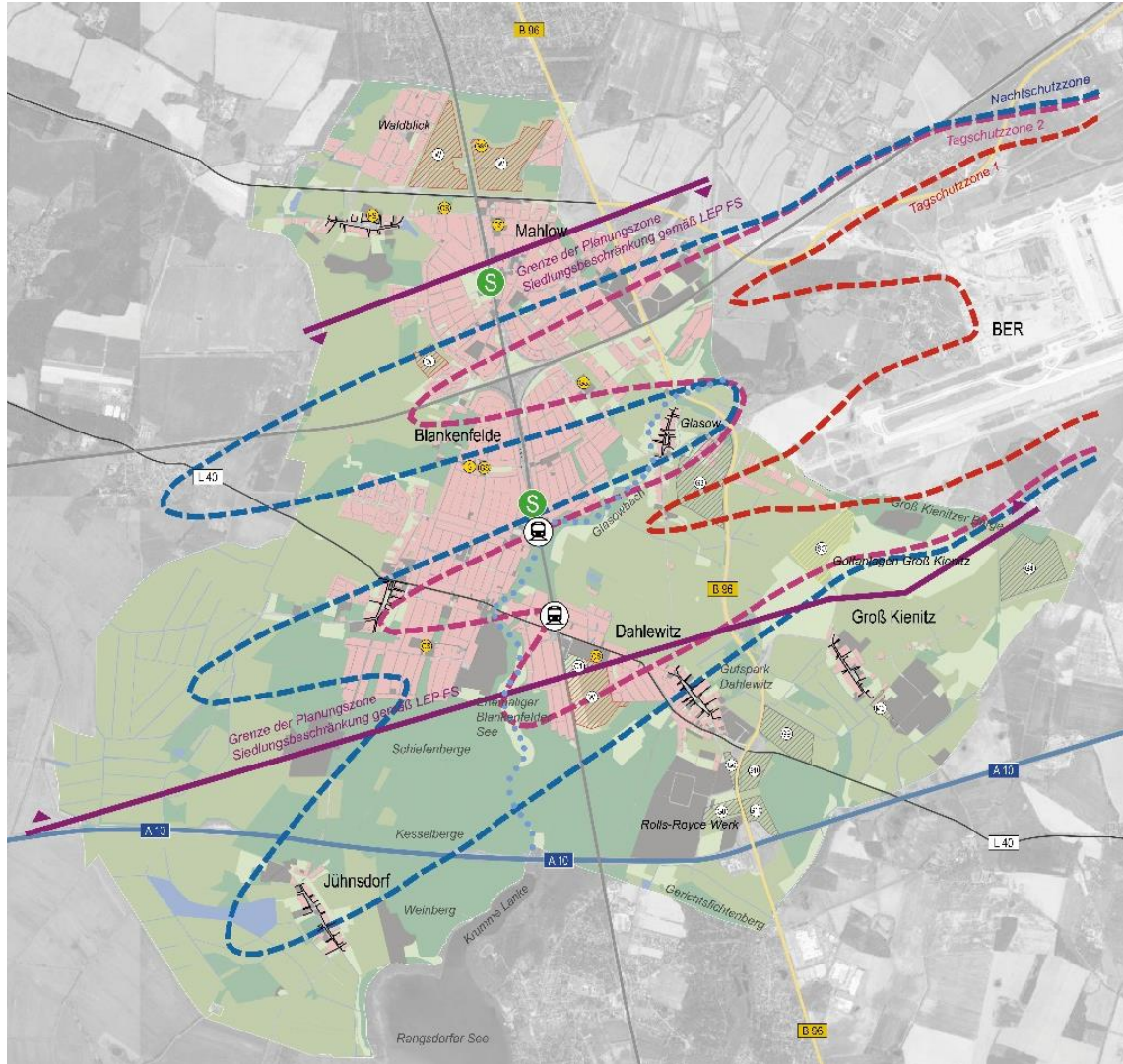




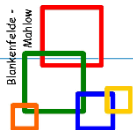
# Siedlungsstrukturen (in Bearbeitung)



# Begrenzender Faktor in der Siedlungsentwicklung

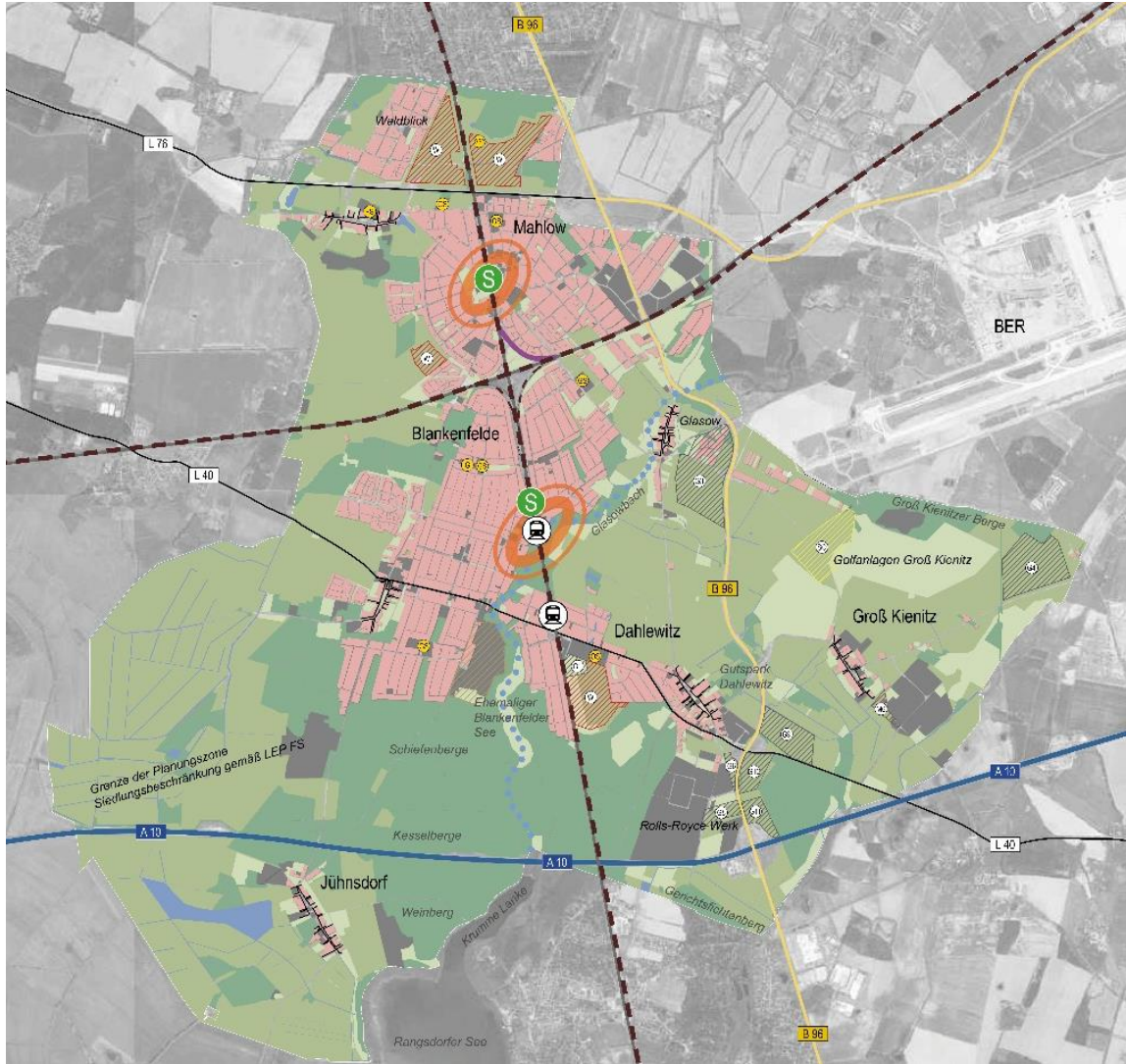


Planungszone Siedlungsbeschränkung  
LEP FS 2006





## Konstituierende und prägende Strukturen in Bearbeitung



Ziel des INSEK:

→ Erarbeitung eines räumlichen Entwicklungsmodells als **langfristige Vision** für eine nachhaltige Siedlungs-, Verkehrs-, Landschafts- und Nutzungsentwicklung



## Ein räumlicher Handlungsschwerpunkt **Zentrumsentwicklung Blankenfelde**



Gemeinde Blankenfelde - Mahlow  
- Ausdruck -

Datum:  
15.01.2019  
Maßstab:  
1:1470



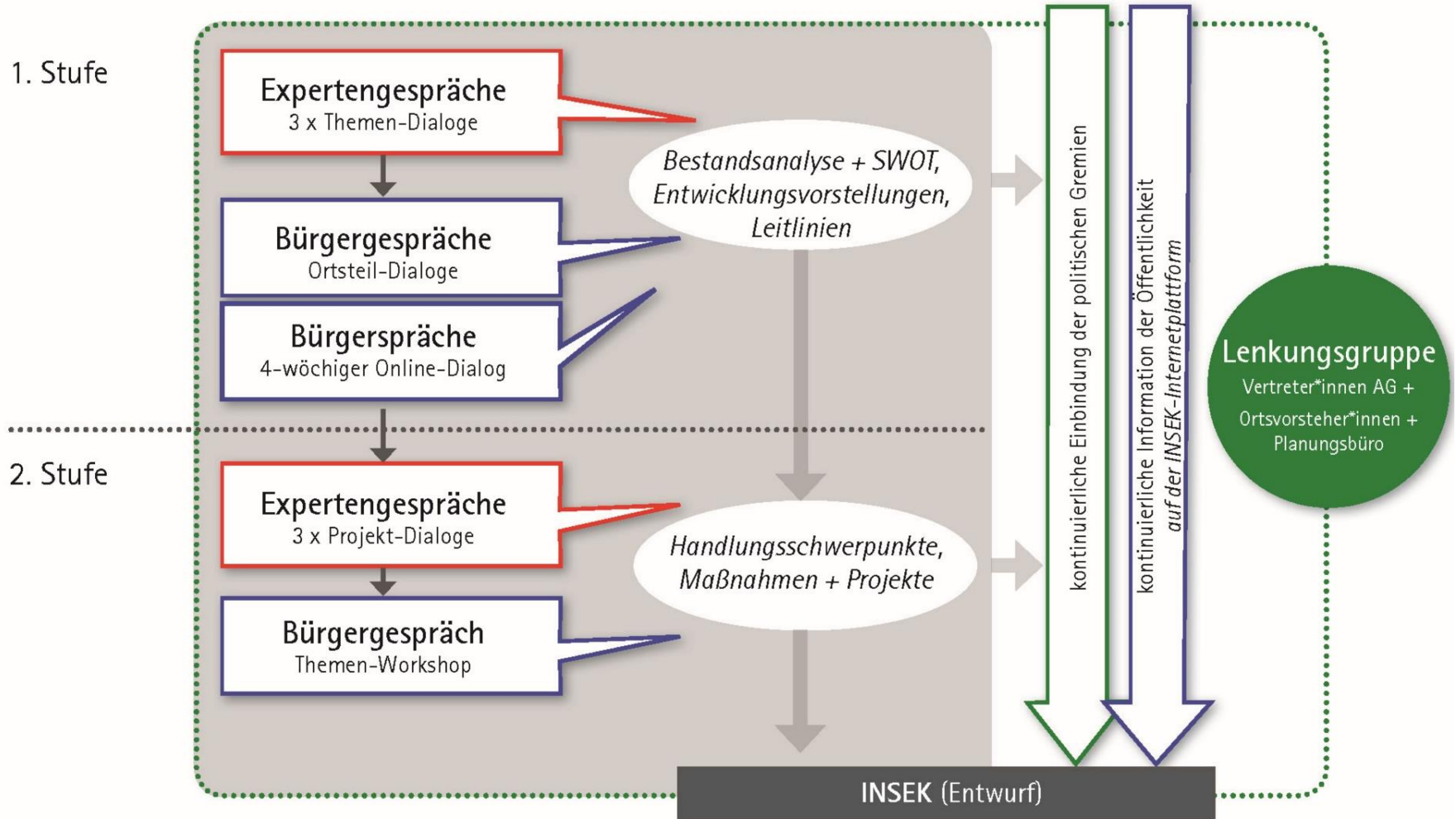
Es wird ausdrücklich darauf  
hingewiesen, dass diese Daten  
ausschließlich der Übersicht dienen  
keine Rechtsverbindlichkeit besitzen!  
Geowebseiten: © GeoBasis DE/LGB





## 2. Abstimmungs- und Beteiligungsverfahren

# Beteiligungsverfahren





## INSEK-Lenkungsgruppe

Durchführung von regelmäßigen Abstimmungsterminen mit Vertreter\*innen der Verwaltung, der fünf Ortsvorsteher\*innen und des Gutachterteams

### **Aufgabe der Lenkungsgruppe:**

Gesamtsteuerung des Planungs- und Kommunikationsprozesses

- Erarbeitung und Abstimmung inhaltlicher Leitlinien und Zielvorgaben
- prozessbezogene Koordinierung der Akteure / Veranstaltungen
- Gesamtterminplanung



## Themen der bisherigen zwei Termine der Lenkungsgruppe

- die „grüne“ Gemeinde – Identität und Wohnqualität stärken
- Rolle der 5 Ortsteile für zukünftige Entwicklung der Gesamtgemeinde
- Ansätze für eine qualitätvolle Zentrenentwicklung
- Steuerung der zukünftigen Gewerbe(flächen)entwicklung
- BER – Chance und Herausforderung durch Lärmbelastung
- Abstimmung der Zeitplanung und des Beteiligungsprozesses



## Expertengespräche

- Durchführung von insgesamt 3 Expertengesprächen (Themen-Dialoge)
- **Themenschwerpunkte**
  - Mobilität (am 11.04.2019)
  - Stadtentwicklung und Wohnen
  - Wirtschaft und Einzelhandel
- **Akteure**
  - Vor-Ort-Experten
  - Träger öffentlicher Belange
  - Interessenvertreter

## Bürgergespräche – Ortsteildialoge

in größeren Ortsteilen (Blankenfelde, Mahlow, Dahlewitz): „Bürgergespräche“ in Form von **Info- und Dialog-Ständen** im Rahmen größerer Veranstaltungen, z.B. am:

- Maibowlenfest Blankenfelde (19. Mai 2019)
- „Blankenfelde-Mahlow verzaubert“ (14. Juni 2019)
- Gemeindefest Blankenfelde (Mitte / Ende September 2019)

in kleineren Ortsteilen (Groß Kienitz, Jühnsdorf): Durchführung von Beteiligungsformaten, wie Rundgänge / Workshops, und gezielte Ansprache von Akteuren / Bürgern vor Ort

Beispiele für Beteiligungsformate (Auswahl):



Marktgespräche / Infostand



Moderierter Rundgang



Workshop z.B. mit Thementischen



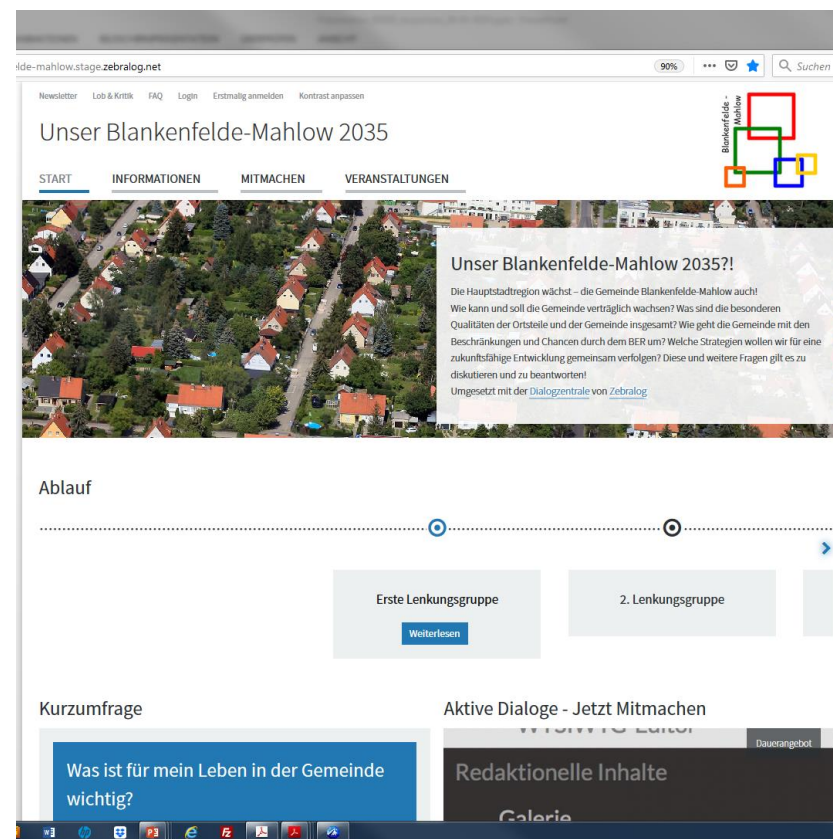
Bürgerversammlung



# Online-Information und Beteiligung: Dialogzentrale

## Modulare Beteiligungsplattform zur Begleitung des INSEK Prozesses

- Alle relevanten Informationen sind komfortabel auf der Plattform verfügbar:
  - Leicht verständliche Darstellung der Aufgabe, Inhalte und Ziele des INSEK
  - Darstellung und Erläuterung des Beteiligungsprozesses und der Beteiligungsmöglichkeiten (z.B. Info zu Veranstaltungen etc.)
  - Darstellung der Ergebnisse des Beteiligungsprozesses (v.a. anschauliche Dokumentationen)
  - Darstellung abgestimmter INSEK-Inhalte (Bericht zum Download)
- Integration verschiedener interaktiver Beteiligungsmodulare möglich
- Steuerung der Online-Beteiligung (Moderation)



*Die Dialogzentrale ist auf mobilen Endgeräten gut nutzbar und intuitiv zu Bedienen.*



# Online-Information und Beteiligung: Dialogzentrale

## Modul „Crowdmapping“ 22. KW – 25.KW

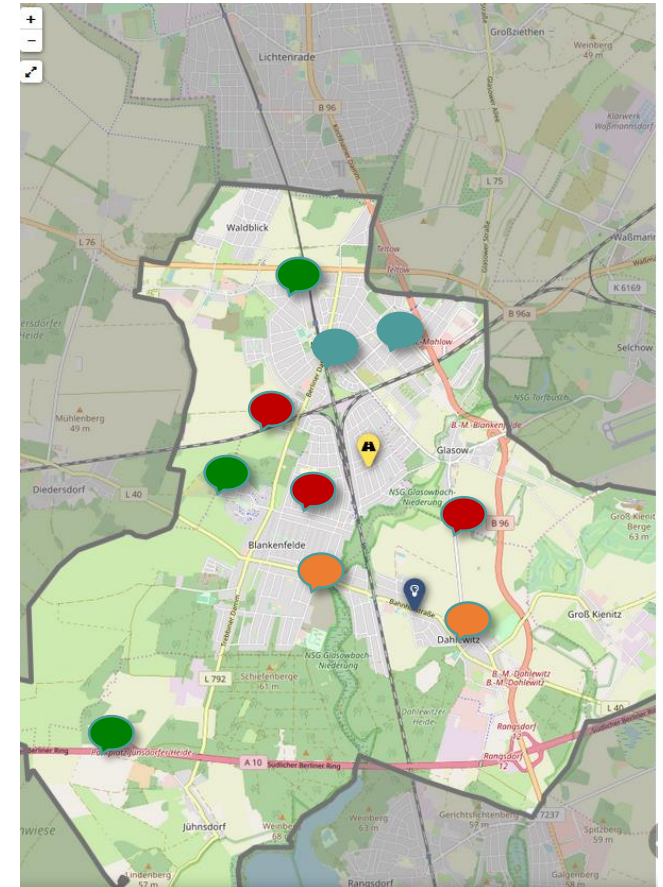
Welche Bereiche haben sich in den letzten Jahren positiv entwickelt?

In welchen Bereichen gibt es Probleme bzw. Handlungsbedarfe?

Welche Bereiche sollten in den nächsten Jahren im Fokus stehen. Was sollte hier passieren?

Sortierung nach Kategorien.:

- **Verkehr, Mobilität**
- **Soziales, Bildung**
- **Öffentlicher Raum**
- **Grünflächen, Parks und Spielplätze**
- **Wohnen**
- **Wirtschaft, Gewerbe, Einzelhandel**
- **Landschaftsraum**
- **Freizeit, Kultur und Sport**
- **Sonstiges**



# Zeitplanung

