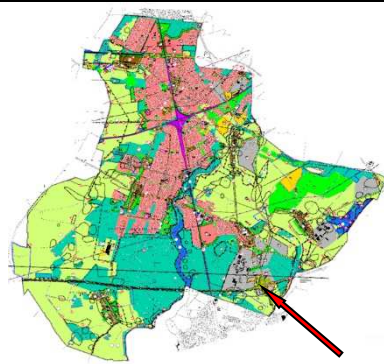


Änderung: Sondergebiet Hotel Eschenweg Dahlewitz

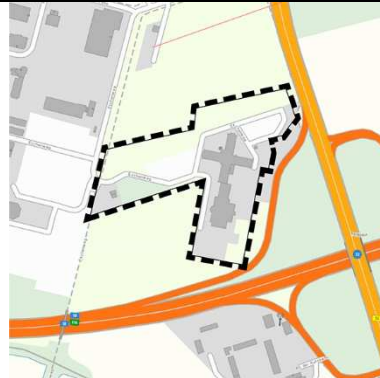
6. FNP-Änderung – Blatt 1

Ziel der Planänderung:

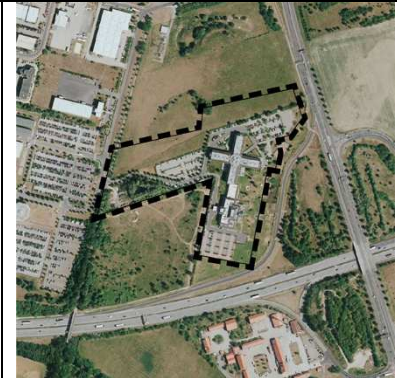
Anpassung des Sondergebietes „Hotel“ an den Bestand und mittelfristige Erfordernisse



Lage der Änderung im Gemeindegebiet



Übersichtskarte zur Örtlichkeit



Luftbild 2017 mit Geltungsbereich

Darstellungen im FNP 2011



Geplante Änderung der FNP-Darstellung



Planzeichenerklärung

Darstellungen

Art der baulichen Nutzung
(§ 5 Abs. 2 Nr. 1 BauGB)

- Gewerbliche Bauflächen
- Gewerbliche Bauflächen geplant
- Sondergebiete
- Sondergebiet Hotel

Flächen für den überörtlichen Verkehr und für die örtlichen Hauptverkehrszüge
(§ 5 Abs. 2 Nr. 3 BauGB)

- Überörtliche und örtliche Hauptverkehrsstraßen

Grünflächen
(§ 5 Abs. 2 Nr. 5 BauGB)

- Grünflächen

Wasserflächen
(§ 5 Abs. 2 Nr. 7 BauGB)

- Wasserflächen

Flächen für die Landwirtschaft und Wald
(§ 5 Abs. 2 Nr. 9 BauGB)

- Flächen für die Landwirtschaft
- Flächen für Wald

Kennzeichnungen
(§ 5 Abs. 3 BauGB)

- Umgrenzung der Flächen, unter denen der Bergbau umgeht oder die für den Abbau von Mineralien bestimmt sind

Sonstige Planzeichen

- Grenze des räumlichen Änderungsbereiches

Vermerke

- Geplanter Ausbau AS Rangsdorf - nicht rechtsverbindlich

Sonstige Hinweise

- Geschützte Biotopie gemäß § 30 BNatSchG